

# Bestemming in balans



Presentatie voor Landelijke Kustdagen  
door Simone Romijn, 7 november 2024



**KENNISCENTRUM**  
.....  
**KUSTTOERISME**

# HZ Kenniscentrum Kusttoerisme

---

- Onderzoeksgroep als onderdeel van HZ University of Applied Sciences
- Onafhankelijk onderzoek, we zijn géén adviesbureau
- We doen onderzoek naar het vrijetijd domein (toerisme, leisure, hospitality) als geheel
- Met die kennis ondersteunen we de overheid en de sector bij het maken van strategische keuzes



Simone Romijn  
Coördinator en projectleider



# HZ Kenniscentrum Kusttoerisme

---

- Onderzoeksgroep als onderdeel van HZ University of Applied Sciences
- Onafhankelijk onderzoek, wetenschappelijk niveau
- We doen onderzoek naar heel breed (toerisme, leisure, hospitality) als geheel
- Met die kennis ondersteunen we de sector bij het maken van strategische keuzes

Disclaimer: wij hebben niet dé oplossing voor een bestemming in balans..

Wel veel nieuwe inzichten



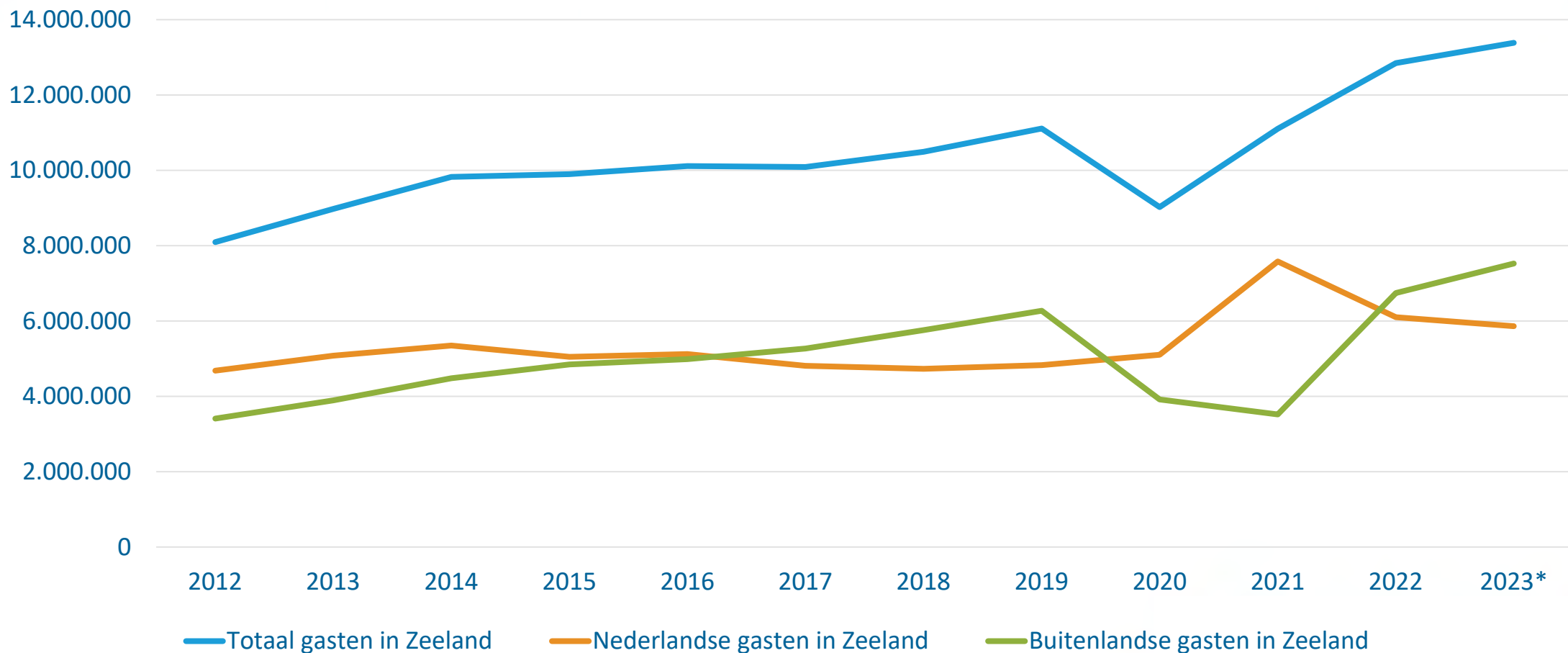
Simone Romijn  
Coördinator en projectleider

Wanneer is een bestemming in balans?



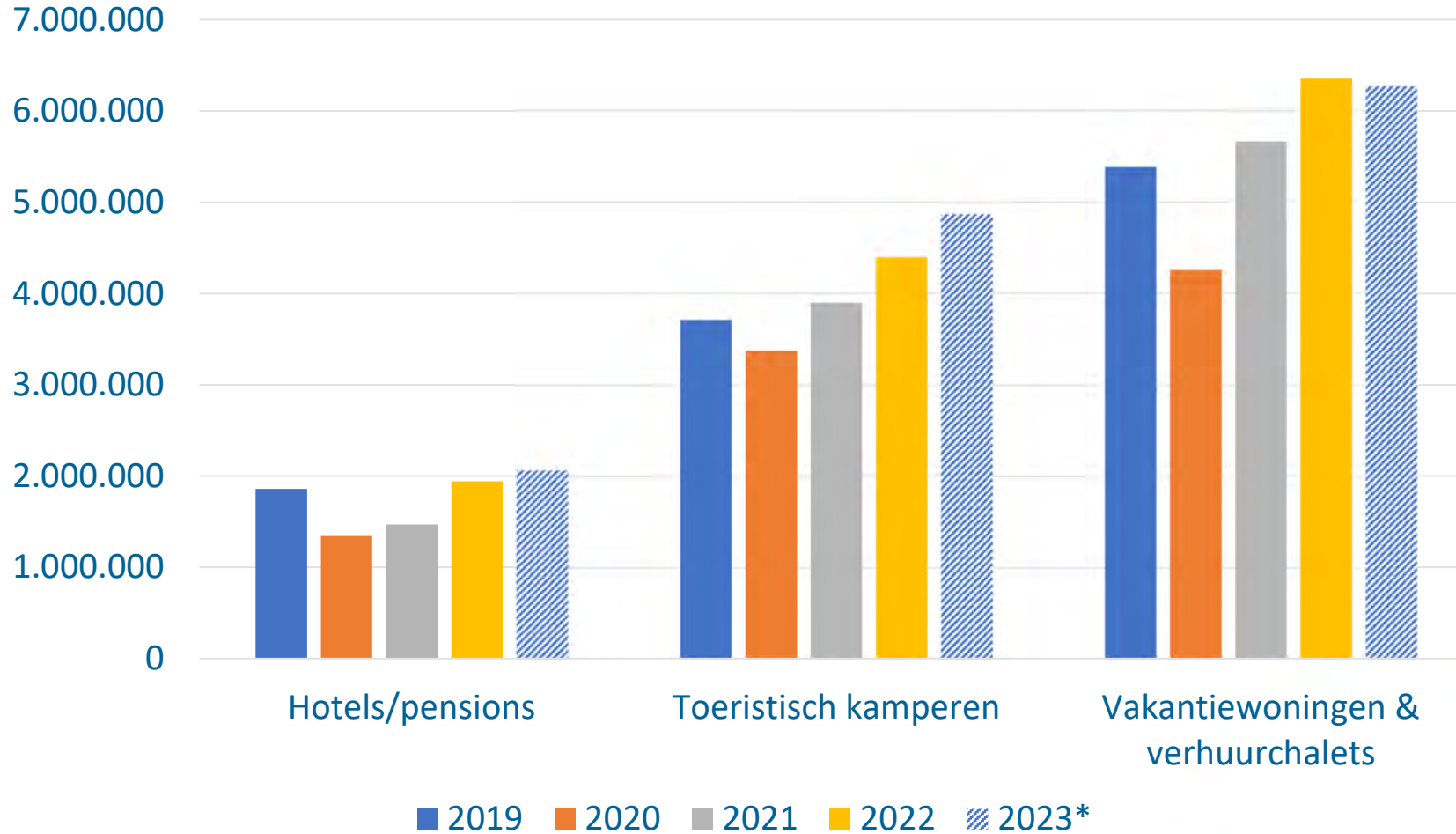
KENNISCENTRUM  
KUSTTOERISME

# CBS-cijfers: ontwikkeling overnachtingen t/m 2023



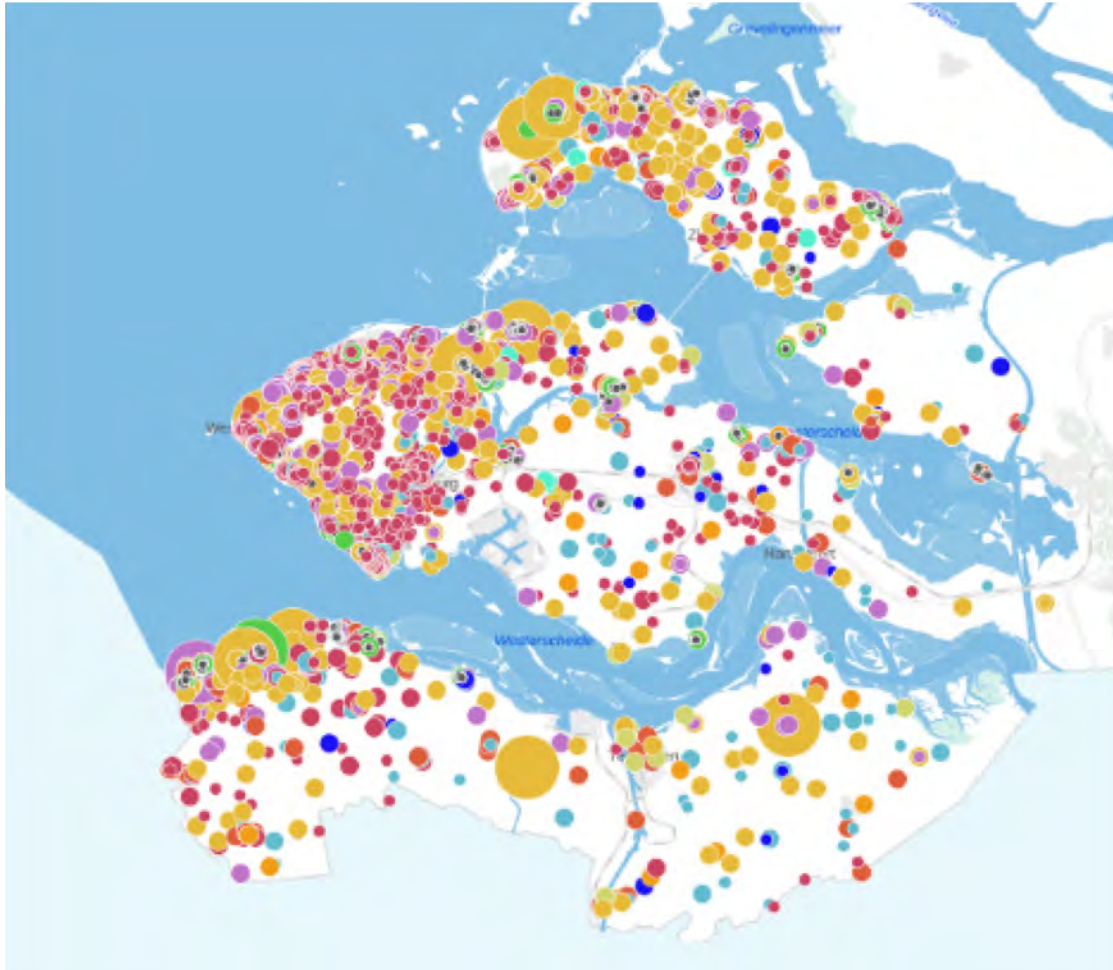
NB: Overnachtingen exclusief vaste gasten, watersport en particulier aanbod  
Bron: CBS, bewerkt door HZ Kenniscentrum Kusttoerisme

# CBS-cijfers: ontwikkeling per accommodatietype



# Aanbod van verblijfsaccommodaties in Zeeland

---



**Aantal eenheden Zeeland: 84.770  
met 348.600 slaappleaatsen**

- Toeristische kampeerplaatsen: 20.700
- Vakantiewoningen: 17.800
- Jaarplaatsen: 17.500

# Onderzoeksthema's

---

Vraag

Aanbod

vrijetijdsdomein



KENNISCENTRUM  
KUSTTOERISME



# Onderzoeksthema's

---

Vraag

Aanbod

vrijetijd domein

2017: Landelijke Kustpact

inwoners komen in actie

2018: Perspectief NLD 2030

lasten en lusten in balans

2019: Waardevol toerisme, onze leefomgeving verdient het draagkracht/draagvlak en oproep (beleids)strategieën en instrumenten

Regionale doorvertalingen

Zeeuwse Kustvisie, Bestemming ZLD 2030

Onderzoek

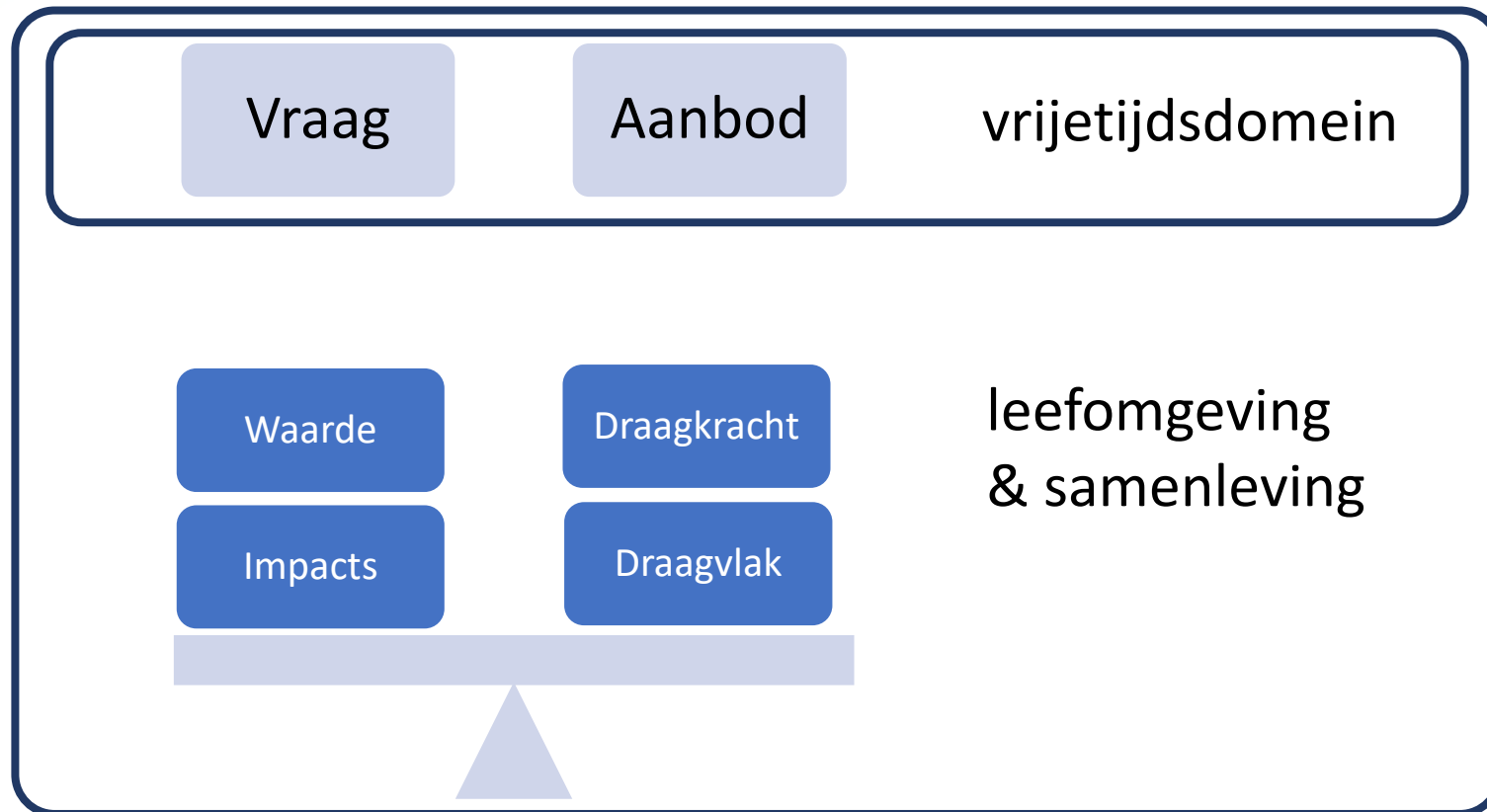
meten van balans, inwonerssentiment, bewonersprofiel, ...



KENNISCENTRUM  
KUSTTOERISME

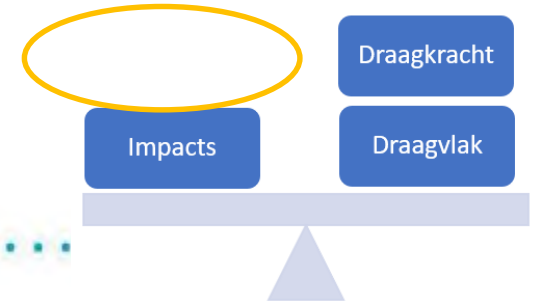
# Onderzoeksthema's

---



# Waarde en impact van toerisme - economisch

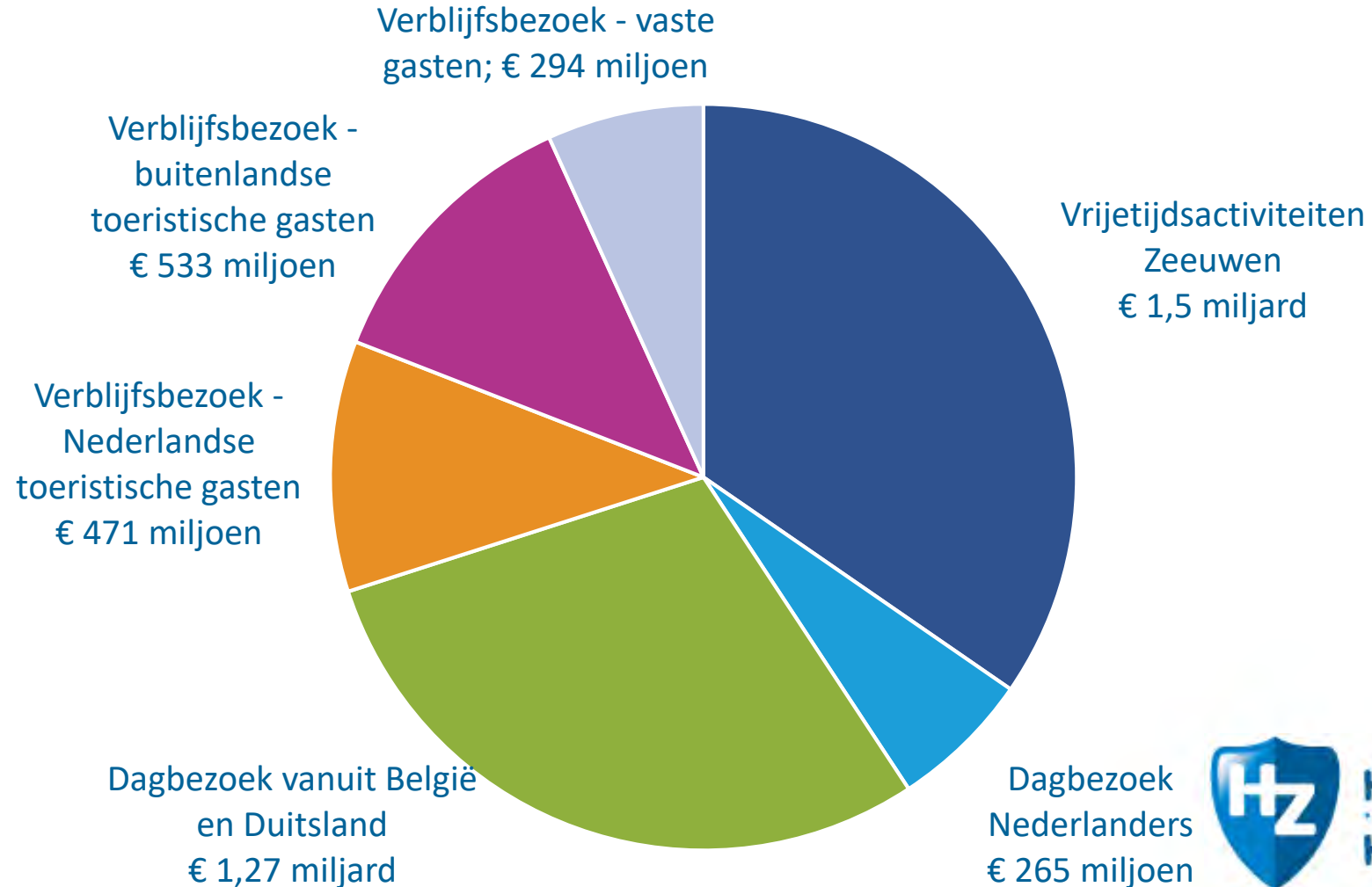
---



- Toeristisch-recreatieve uitgaven per jaar zo'n **€ 4,3 miljard** in Zeeland
- Directe werkgelegenheid in sector toerisme Zeeland > 16.000 banen
- Sector is vijfde werkgever in Zeeland, na de zorg, handel, industrie en zakelijke dienstverlening
- Zeer grote spin-off naar andere sectoren, denk aan toeleveranciers, bouw, groenvoorziening enz.

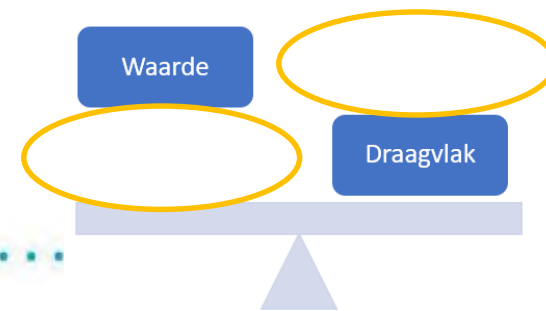


# Economische waarde vrijetijdsdomein Zeeland: € 4,3 miljard



# Impact op natuur en landschap

---



- Ruimtegebruik in het landschap
- Verstoring van habitats
- Afval, water en energieverbruik
- Toerisme = vervoer = uitstoot

## Maar ook:

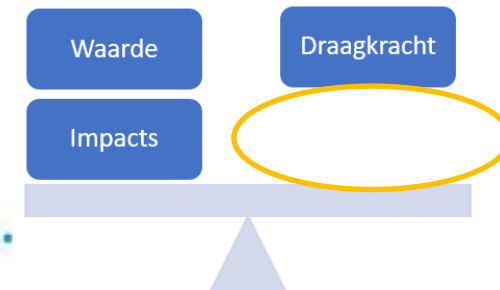
- Bijdrage aan waardering voor natuur en landschap
- Inkomsten vanuit toerisme dragen bij aan instandhouding natuur en landschap

# Sociaal-maatschappelijke impact

- Persoonlijk welbevinden
  - 66-77% is trotse inwoner dankzij toerisme
- Kwantiteit en kwaliteit van het voorzieningenniveau
  - Bovengemiddeld aantal winkels en horecavestigingen
  - Evenementen en verenigingsleven ondersteund door de sector
  - Tevredenheid met algemeen voorzieningenniveau is gemiddeld
- Kwaliteit van de leefomgeving
  - 84% inwoners is tevreden over de woonomgeving
  - 8% inwoners zegt 'vaak' overlast te ervaren door toerisme (in kustgemeenten 16-19%)



# Draagvlak voor toerisme bij inwoners



## Kust

- Huidig aantal bezoekers:  
47% inwoners vindt dit goed  
47% vindt dit te hoog
- 60% is bang dat het steeds drukker wordt
- Aan de kust ervaren inwoners meer negatieve dan positieve effecten van het toerisme.

## Binnenland

- Huidig aantal bezoekers:  
64% inwoners vindt dit goed  
25% vindt bezoekersaantal te laag
- 39% zou het prettig vinden als er méér bezoekers naar de gemeente komen
- Positieve en negatieve effecten worden minder sterk ervaren

### Onderzoek bij inwoners 8 Zeeuwse gemeenten

Kust: Schouwen-Duiveland (2021), Noord-Beveland, Sluis, Veere (2022)

Binnenland: Borsele, Kapelle, Reimerswaal en Tholen (2022)

# Ontwikkelingen verblijfssector

---

- Overnachtingen groeien door
- Investerend vermogen onder druk
- Krappe arbeidsmarkt
- Ruimtelijke ontwikkelmogelijkheden beperkt
- Toenemende eisen t.a.v. verduurzaming, kleine bedrijven haken af in transitie
- Afnemende verkoop van recreatiewoningen door fiscale maatregelen
- Onderscheid accommodatievormen vervaagt

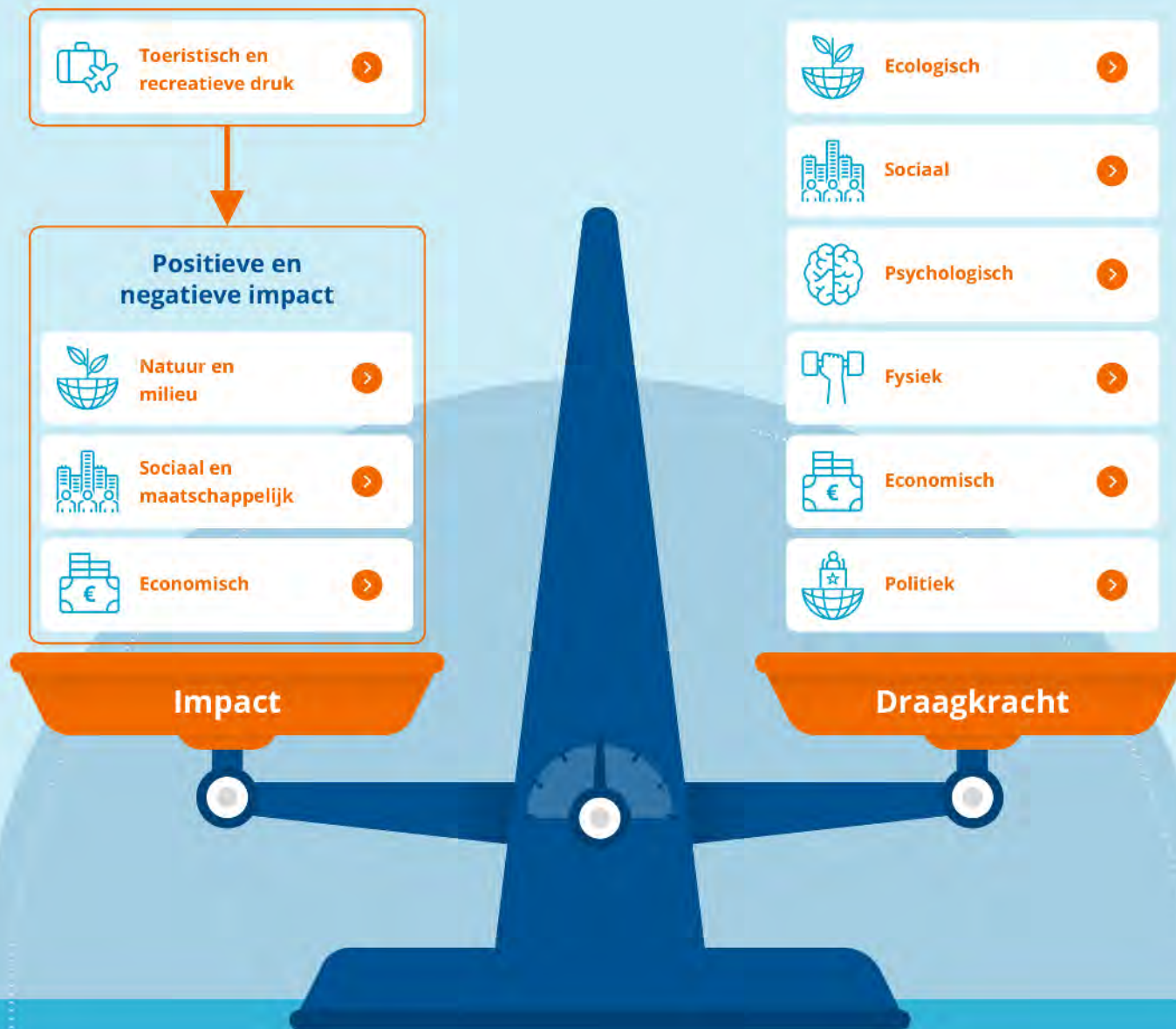


Wanneer is een bestemming in balans?  
&  
Kun je dit meten?






KENNISCENTRUM  
KUSTTOERISME

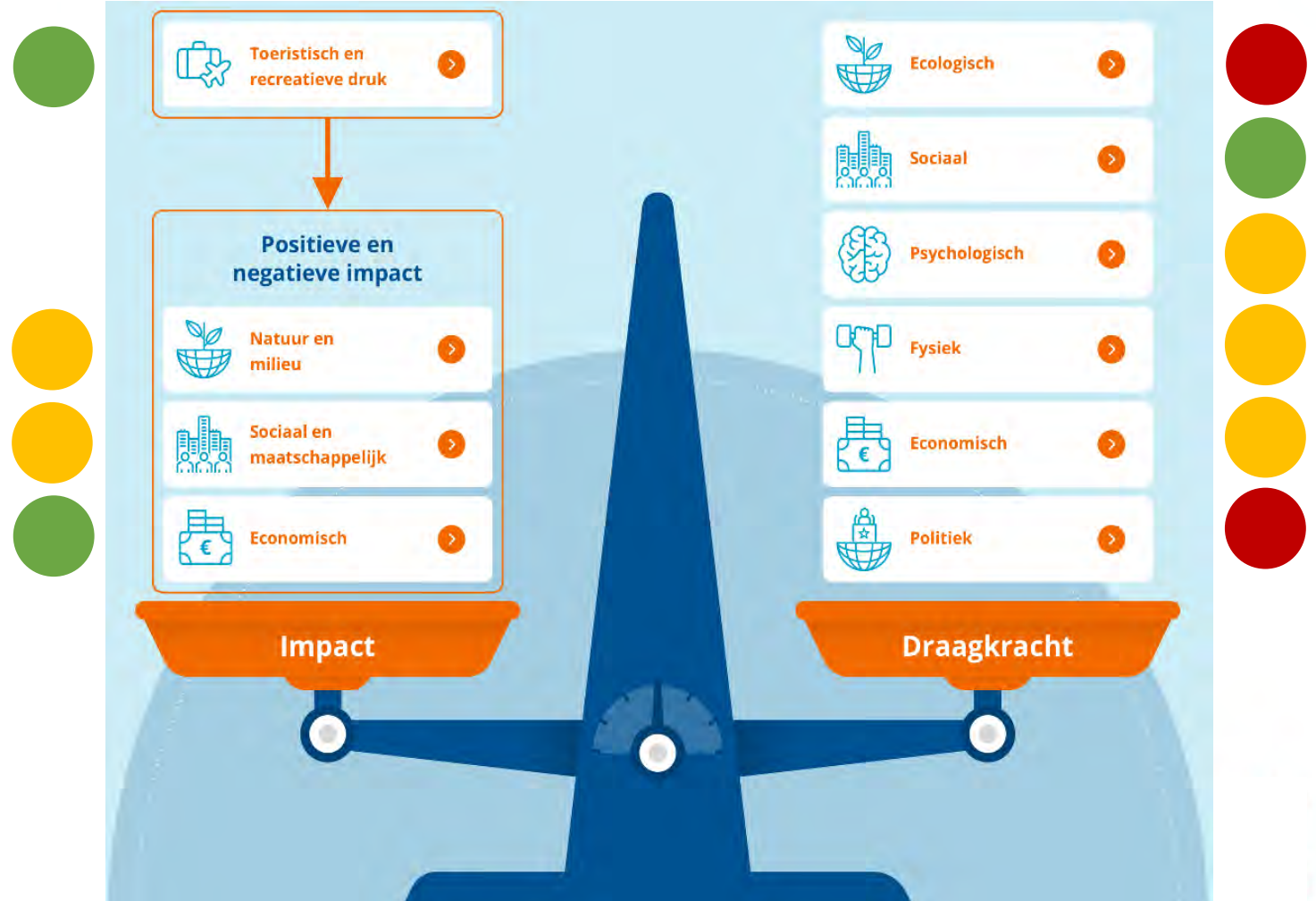
# Impact versus draagkracht



# Onderzoek Meten van Balans (toepassen van het DDL-raamwerk)



-  Nauwelijke data beschikbaar
-  Enige data beschikbaar, causale relatie erg lastig
-  Veel data beschikbaar voor Zld



# Bevindingen

---

- Beschikbaarheid van data is uitdaging 1
- Veel vermeende relaties, maar oorzaak-gevolg relatie met toerisme is nauwelijk te bewijzen
- Hoe weeg je indicatoren op compleet verschillende onderwerpen, hoe hangen ze samen?
- Waar liggen grenzen voor de verschillende indicatoren? En wie bepaalt dit?

# Wat is meetbaar?

---

## Omvang toerisme en recreatie

- Aantal overnachtingen
- Aantal dagbezoeken en vrijetijdsactiviteiten
- Aantal slaapplekken per 1000 inwoners
- Aantal overnachtingen per inwoner
- Ruimtegebruik toerisme en recreatie
- Slaapplekbezettingsgraad
- Toeristische en recreatieve dichtheid
- Aandeel gebouwen met logiesfunctie t.o.v. gebouwen met woonfunctie

## Economisch

- Totale toeristisch-recreatieve bestedingen
- Toerisme gerelateerde belastinginkomsten per inwoner
- Omvang van directe werkgelegenheid in FTE
- Aandeel T&R banen in totaal banen

## Sociaal-maatschappelijk

- Aantal vest. detailhandel per 1.000 inwoners
- Aantal vestigingen horeca per 1.000 inwoners
- Steun voor toerisme (inwonersonderzoek)
- Voordelen vs. nadelen (inwonersonderzoek)
- Mening over aantal bezoekers (inwonersonderzoek)
- Overlast door toerisme - % inwoners

Wanneer is een bestemming in balans?

&

Kun je dit meten?

&

Wie bepaalt de balans?



KENNISCENTRUM  
KUSTTOERISME

# Vervolgstappen

---

1. Bepalen van aantal balansindicatoren om structureel te meten
  2. Ontwerpen van een model om indicatoren visueel te maken en boven- en ondergrens te kunnen schetsen
  3. Hierdoor vergelijk op gemeentelijk/provinciaal niveau mogelijk
  4. Model als 'praatplaat' voor overheden en andere stakeholders
- Het zal de politiek zijn die bepaalt of er sprake is van (dis)balans en welke acties zij wil ondernemen
  - De rol van het toerisme is voor iedere bestemming anders

*Staat van Bestemming Zeeland*

Vragen?  
&  
Bedankt!



KENNISCENTRUM  
KUSTTOERISME